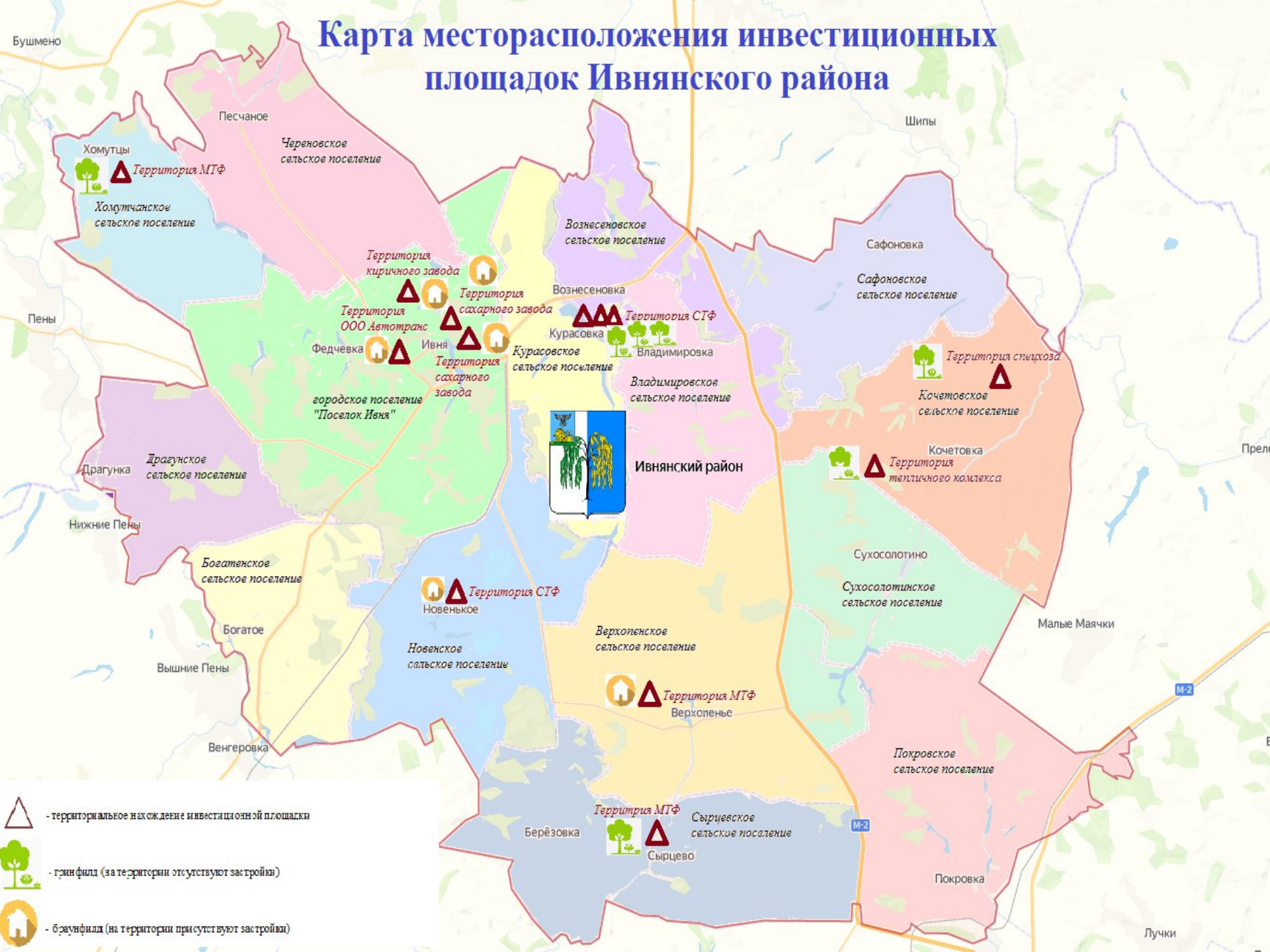







Инвестиционные  
предложения  
муниципального образования  
«Ивнянский район»

# Карта месторасположения инвестиционных площадок Ивнянского района



-  - территориальное нахождение инвестиционной площадки
-  - гринфилд (на территории отсутствуют застройки)
-  - браунфилд (на территории присутствуют застройки)

# \* Ивнянский район сегодня

Площадь  
871,1 кв.км

- Территория района граничит с Курской областью, Ракитянским, Яковлевским и Прохоровским районами

40  
населенных  
пунктов

- Городское поселение «Поселок Ивня»
- 14 сельских поселений

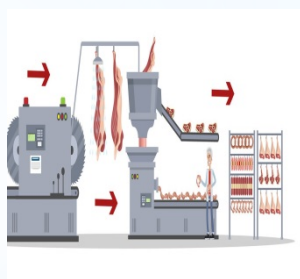
Численность  
населения  
20 552 чел.

- Городское население - 6939 чел.
- Сельское население - 13613 чел.

## Лидирующие позиции в регионе



Индекс промышленного производства за январь -март 2021 года к аналогичному периоду прошлого года - 159,7% (2 место)



Производство скота на убой (свиней в живом весе) за январь-март 2021 года - 20,933 тыс. т. (3 место)



Объем отгруженных товаров промышленного производства по отрасли «Обрабатывающее производство» за январь -июнь 2021 года - 5,729 млрд руб.



## Инвестиционные площадки

На территории Ивнянского района разработаны 16 инвестиционных паспортов, которые содержат актуальные сведения о состоянии инвестиционных площадок.



Территория СТФ, с. Новенькое



Территория спецхоза, с. Кочетовка



Территория МТФ, с. Верхопенье



Территория сахарного завода, пос. Ивня, ул. Ленинский Посёлок



Территория сахарного завода, пос. Ивня, ул. Транспортная



Территория МТФ, с. Сырцево



**Инвестиционные  
площадки**



**Территория МТФ, с. Хомутцы**



**Территория кирпичного  
завода, пос. Ивня, ул.  
Володарского**



**Территория СТФ, с.  
Курасовка**



**Территория СТФ, с. Курасовка**



**Территория СТФ, с. Курасовка**



**Территория ООО «Автотранс»,  
п. Ивня**



**Территория под создание тепличного  
комплекса, с. Кочетовка**



**Территория  
бывшей  
животноводче  
ской фермы  
х. Гремучий**



**Территория бывших  
мастерских  
с.Новенькое**



**Территория бывшего  
кирпичного завода  
с. Новенькое**

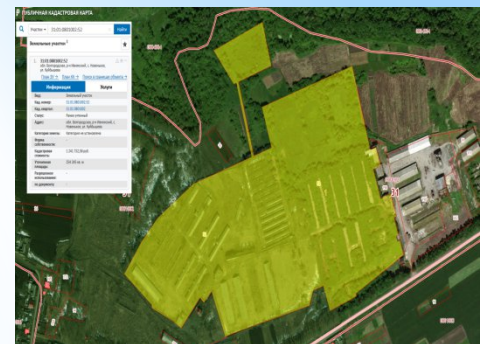
# Площадка № 1

## Территория СТФ,

### Ивнянский район, с. Новенькое, ул. Куйбышева

<b>Вид зоны, в которой находится инвестиционная площадка</b> (ст. 35 ГрК РФ): -сельскохозяйственного использования	<b>Вид разрешенного использования земельных участков</b> (в соотв. с приказом Минэконом РФ от 01 сентября 2014 года №540): -сельскохозяйственное использование	<b>Тип площадки:</b> браунфилд
--------------------------------------------------------------------------------------------------------------------------	----------------------------------------------------------------------------------------------------------------------------------------------------------------------	-----------------------------------

Адрес инвестиционной площадки (местоположение)	Белгородская область, Ивнянский район, Новенькое сельское поселение, с. Новенькое, ул. Куйбышева	
Общая площадь площадки, кв.м	254245	
Сведения о правообладателе на земельный участок и объекты недвижимости	Зубцов Игорь Анатольевич, г. Воронеж, проспект Б. Хмельницкого, д. 30, кв. 5, ком. 3	
Контактные данные (Ф.И.О., должность, тел., факс., адрес эл. почты)	Зубцов Игорь Анатольевич, г. Воронеж, проспект Б. Хмельницкого, д. 30, кв. 5, ком. 3, 891074467496, 89204456190	
Основные параметры зданий и сооружений, расположенных на площадке	Свинарники 35 шт., дом животноводов, красный уголок, ветаптека, навозохранилище 2 шт., кормоцех 2 шт., дрожжевой цех, проходная 2 шт., пункт искусственного осеменения, комбикормовый завод (малютка), котельная, овощехранилище, бойня, здание цеха утилизации павших, навес 2 шт., забор репродуктивной фермы	
Вид права собственности	частная собственность	
Удаленность: от ближайшего районного центра	12 км	
от аэропорта	57	
от железнодорожных путей	21	
Наличие автомобильных подъездных путей к площадке	участок граничит с дорогами общего пользования местного значения	
Инфраструктура: Газ, куб. м/час, давление, протяженность	нет, расстояние от источника до площадки - 100м, свободная пиковая нагрузка - 0 м <sup>3</sup> /ч	
Электроэнергия, кВт	есть, источник - трансформаторная подстанция, расстояние от источника до площадки - 100 м. на территории, возможность подключения к сетям - имеется, на территории проходит сеть.	
Отопление Гкал/час	нет	
Водоснабжение, куб. м/год	нет, есть возможность подключения, на расстоянии 150 м - водонапорная башня, на расстоянии 150-200м находится водозаборная скважина	
Очистные сооружения, куб. м/год	нет	



# Площадка № 2

## Территория спецхоза в с. Кочетовка

<b>Вид зоны, в которой находится инвестиционная площадка</b> (ст. 35 ГрК РФ): -сельскохозяйственного использования	<b>Вид разрешенного использования земельных участков</b> (в соотв. с приказом Минэконом РФ от 01 сентября 2014 года №540): -сельскохозяйственное использование	<b>Тип площадки:</b> гринфилд
--------------------------------------------------------------------------------------------------------------------------	----------------------------------------------------------------------------------------------------------------------------------------------------------------------	----------------------------------

Адрес инвестиционной площадки (местоположение)	Белгородская обл. Ивнянский р-н, с. Кочетовка
Общая площадь площадки, кв. м.	276833
Сведения о правообладателе на земельный участок и объекты недвижимости	Государственная неразграниченная собственность
Контактные данные (Ф.И.О., должность, тел., факс., адрес эл. почты)	Первый заместитель главы администрации Ивнянского района по экономическому развитию, Родионова Л.А. 847(243)5-57-08 (доб.119), aivnya@iv.belregion.ru
Основные параметры зданий и сооружений, расположенных на площадке	нет
Вид права собственности	Государственная неразграниченная собственность
Удаленность: от ближайшего районного центра	25 км
от аэропорта	55
от железнодорожных путей	20
Наличие автомобильных подъездных путей к площадке	участок граничит с дорогами общего пользования местного значения
Инфраструктура: Газ, куб. м/час, давление, протяженность	Нет, есть возможность подключения от ул. Первая Заречная - низкое давление не более 50 куб.м./час. и от с. Малые Маячки Прохоровского района проходит газопровод через с. Кочетовка - высокое давление 6 кг на 1 кв.см.
Электроэнергия, кВт	Нет, трансформатора нет, есть возможность подключения, рядом проходит линия 10 кВт.
Отопление Гкал/час	Нет
Водоснабжение, куб. м/год	Нет, в 150 м. находится водонапорная башня - 15 куб.м/год
Очистные сооружения, куб. м/год	нет



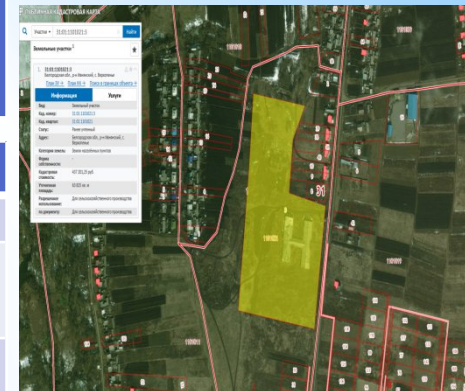


# Площадка № 3

## Территория МТФ, с. Верхопенье

<b>Вид зоны, в которой находится инвестиционная площадка</b> (ст. 35 ГрК РФ): -сельскохозяйственного использования	<b>Вид разрешенного использования земельных участков</b> (в соотв. с приказом Минэконом РФ от 01 сентября 2014 года №540): -сельскохозяйственное использование	<b>Тип площадки:</b> браунфилд
--------------------------------------------------------------------------------------------------------------------------	----------------------------------------------------------------------------------------------------------------------------------------------------------------------	-----------------------------------

<b>Адрес инвестиционной площадки (местоположение)</b>	Белгородская обл., Ивнянский р-н, с. Верхопенье
<b>Общая площадь площадки, кв. м.</b>	63825
<b>Сведения о правообладателе на земельный участок и объекты недвижимости</b>	Демьяненко Константин Юрьевич, генеральный директор ООО «Ивнянские семейные фермы»
<b>Контактные данные (Ф.И.О., должность, тел., факс., адрес эл. почты)</b>	Демьяненко Константин Юрьевич, генеральный директор ООО «Ивнянские семейные фермы», 89207301894, 89102700522, 8-985-992-78-68
<b>Основные параметры зданий и сооружений, расположенных на площадке</b>	Полуразрушенное здание коровника
<b>Вид права собственности</b>	частная собственность
<b>Удаленность:</b> от ближайшего районного центра	24 км
<b>от аэропорта</b>	46
<b>от железнодорожных путей</b>	35
<b>Наличие автомобильных подъездных путей к площадке</b>	участок граничит с дорогами общего пользования местного значения
<b>Инфраструктура:</b> Газ, куб. м/час, давление, протяженность	нет, есть возможность подключения, в 100 м. проходит газопровод
<b>Электроэнергия, кВт</b>	есть, есть возможность подключения, в 10 м. находится трансформаторная подстанция
<b>Отопление Гкал/час</b>	нет
<b>Водоснабжение, куб. м/год</b>	есть, на территории имеется водонапорная башня – 10м., в 100 м. от территории имеется еще одна водонапорная башня.
<b>Очистные сооружения, куб. м/год</b>	нет



# Площадка № 4

## Территория сахарного завода, п. Ивня, ул. Ленинский поселок

<b>Вид зоны, в которой находится инвестиционная площадка</b> (ст. 35 ГрК РФ): - производственная, инженерной и транспортной инфраструктур	<b>Вид разрешенного использования земельных участков</b> (в соотв. с приказом Минэконом РФ от 01 сентября 2014 года №540): - производственная деятельность	<b>Тип площадки:</b> браундфилд
-------------------------------------------------------------------------------------------------------------------------------------------------	------------------------------------------------------------------------------------------------------------------------------------------------------------------	------------------------------------

Адрес инвестиционной площадки (местоположение)	Белгородская область, Ивнянский район, пос. Ивня, ул. Ленинский Посёлок
Общая площадь площадки, кв. м.	54614,00
Сведения о правообладателе на земельный участок и объекты недвижимости	Муниципальная собственность
Контактные данные (Ф.И.О., должность, тел., факс., адрес эл. почты)	Первый заместитель главы администрации Ивнянского района по экономическому развитию, Родионова Л.А., 847(243)5-57-08, aivnya@iv.belregion.ru
Основные параметры зданий и сооружений, расположенных на площадке	Здание магазина, нежилое здание общежития на 50 мест, здание клуба, нежилое здание склада сахара
Вид права собственности	муниципальная собственность
Удаленность: от ближайшего районного центра	1
от аэропорта	66
от железнодорожных путей	3
Наличие автомобильных подъездных путей к площадке	участок граничит с дорогами общего пользования местного значения
Инфраструктура: Газ, куб. м/час, давление, протяженность	есть, 900 куб. м/час, низкое давление с возможным увеличением
Электроэнергия, кВт	есть, 160 кВт
Отопление Гкал/час	нет
Водоснабжение, куб. м/год	есть, скважина – 2 ед.
Очистные сооружения, куб. м/год	нет



# Площадка № 4

## Территория сахарного завода, п. Ивня, ул. Ленинский поселок

<b>Вид зоны, в которой находится инвестиционная площадка</b> (ст. 35 ГрК РФ): - производственная, инженерной и транспортной инфраструктур	<b>Вид разрешенного использования земельных участков</b> (в соотв. с приказом Минэконом РФ от 01 сентября 2014 года №540): - производственная деятельность	<b>Тип площадки:</b> браундфилд
-------------------------------------------------------------------------------------------------------------------------------------------------	------------------------------------------------------------------------------------------------------------------------------------------------------------------	------------------------------------

<b>Адрес инвестиционной площадки (местоположение)</b>	Белгородская область, Ивнянский район, пос. Ивня, ул. Ленинский Посёлок
<b>Общая площадь площадки, кв. м.</b>	54614,00
<b>Сведения о правообладателе на земельный участок и объекты недвижимости</b>	Муниципальная собственность
<b>Контактные данные (Ф.И.О., должность, тел., факс., адрес эл. почты)</b>	Первый заместитель главы администрации Ивнянского района по экономическому развитию, Родионова Л.А., 847(243)5-57-08, aivnya@iv.belregion.ru
<b>Основные параметры зданий и сооружений, расположенных на площадке</b>	Здание магазина, нежилое здание общежития на 50 мест, здание клуба, нежилое здание склада сахара
<b>Вид права собственности</b>	муниципальная собственность
<b>Удаленность:</b> от ближайшего районного центра	1
<b>от аэропорта</b>	66
<b>от железнодорожных путей</b>	3
<b>Наличие автомобильных подъездных путей к площадке</b>	участок граничит с дорогами общего пользования местного значения
<b>Инфраструктура:</b> Газ, куб. м/час, давление, протяженность	есть, 900 куб. м/час, низкое давление с возможным увеличением
<b>Электроэнергия, кВт</b>	есть, 160 кВа
<b>Отопление Гкал/час</b>	нет
<b>Водоснабжение, куб. м/год</b>	есть, скважина – 2 ед.
<b>Очистные сооружения, куб. м/год</b>	нет

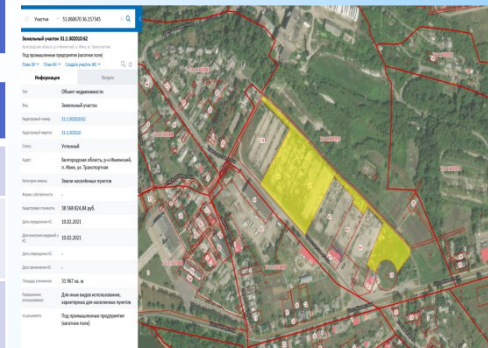


# Площадка № 5

## Территория сахарного завода, п. Ивня, ул. Транспортная,

<b>Вид зоны, в которой находится инвестиционная площадка</b> (ст. 35 ГрК РФ): - производственная, инженерной и транспортной инфраструктур	<b>Вид разрешенного использования земельных участков</b> (в соотв. с приказом Минэконом РФ от 01 сентября 2014 года №540): - производственная деятельность	<b>Тип площадки:</b> гринфилд
-------------------------------------------------------------------------------------------------------------------------------------------------	------------------------------------------------------------------------------------------------------------------------------------------------------------------	----------------------------------

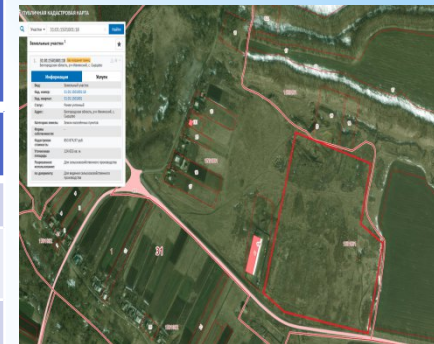
<b>Адрес инвестиционной площадки (местоположение)</b>	Белгородская область, Ивнянский район, пос. Ивня, ул. Транспортная
<b>Общая площадь площадки, кв. м.</b>	31 967
<b>Сведения о правообладателе на земельный участок и объекты недвижимости</b>	Муниципальная собственность
<b>Контактные данные (Ф.И.О., должность, тел., факс., адрес эл. почты)</b>	Первый заместитель главы администрации Ивнянского района по экономическому развитию, Л.А. Родионова, 847(243)5-57-08, aivnya@iv.belregion.ru
<b>Основные параметры зданий и сооружений, расположенных на площадке</b>	незастроенный земельный участок
<b>Вид права собственности</b>	муниципальная собственность
<b>Удаленность: от ближайшего районного центра</b>	1
<b>от аэропорта</b>	74
<b>от железнодорожных путей</b>	3
<b>Наличие автомобильных подъездных путей к площадке</b>	участок граничит с дорогами общего пользования местного значения
<b>Инфраструктура: Газ, куб. м/час, давление, протяженность</b>	нет, есть возможность газификации, 100м
<b>Электроэнергия, кВт</b>	есть, трансформатор мощностью 250 кВа, подстанция мощностью 35/6 кВ
<b>Отопление Гкал/час</b>	нет
<b>Водоснабжение, куб. м/год</b>	есть, централизованная система водоснабжения
<b>Очистные сооружения, куб. м/год</b>	нет



# Площадка № 6

## Территория МТФ, с. Сырцево

<b>Вид зоны, в которой находится инвестиционная площадка</b> (ст. 35 ГрК РФ): - сельскохозяйственное использование	<b>Вид разрешенного использования земельных участков</b> (в соотв. с приказом Минэконом РФ от 01 сентября 2014 года №540): - сельскохозяйственное использование	<b>Тип площадки:</b> гриффилд
<b>Адрес инвестиционной площадки (местоположение)</b>	Белгородская обл. Ивнянский р-н, с. Сырцево	
<b>Общая площадь площадки, кв. м.</b>	124 653.28 кв.м.	
<b>Сведения о правообладателе на земельный участок и объекты недвижимости</b>	Государственная неразграниченная собственность	
<b>Контактные данные (Ф.И.О., должность, тел., факс., адрес эл. почты)</b>	Первый заместитель главы администрации Ивнянского района по экономическому развитию, Родионова Л.А., 847(243)5-57-08, aivnya@iv.belregion.ru	
<b>Основные параметры зданий и сооружений, расположенных на площадке</b>	нет	
<b>Вид права собственности</b>	Государственная собственность	
<b>Удаленность: от ближайшего районного центра</b>	1,4 км	
<b>от аэропорта</b>	49	
<b>от железнодорожных путей</b>	24	
<b>Наличие автомобильных подъездных путей к площадке</b>	участок граничит с дорогами общего пользования местного значения	
<b>Инфраструктура: Газ, куб. м/час, давление, протяженность</b>	нет, есть возможность подключения, на расстоянии 800 м имеется газопровод низкого давления	
<b>Электроэнергия, кВт</b>	есть, на территории имеется электрическая сеть, на расстоянии 100 м находится трансформатор	
<b>Отопление Гкал/час</b>	нет	
<b>Водоснабжение, куб. м/год</b>	есть, на территории имеется водонапорная башня	
<b>Очистные сооружения, куб. м/год</b>	нет	

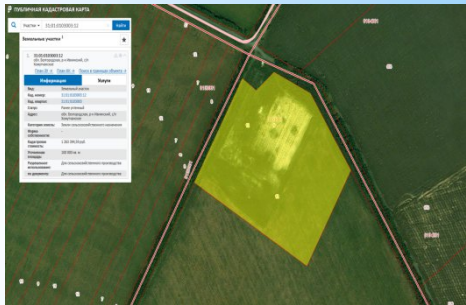


# Площадка №7

## Территория МТФ, с. Хомутцы

<b>Вид зоны, в которой находится инвестиционная площадка</b> (ст. 35 ГрК РФ): - сельскохозяйственное использование	<b>Вид разрешенного использования земельных участков</b> (в соотв. с приказом Минэконом РФ от 01 сентября 2014 года №540): - сельскохозяйственное использование	<b>Тип площадки:</b> гринфилд
--------------------------------------------------------------------------------------------------------------------------	-----------------------------------------------------------------------------------------------------------------------------------------------------------------------	----------------------------------

<b>Адрес инвестиционной площадки (местоположение)</b>	Белгородская область, Ивнянский район, Хомутчанское сельское поселение, с. Хомутцы
<b>Общая площадь площадки, кв. м.</b>	100 000
<b>Сведения о правообладателе на земельный участок и объекты недвижимости</b>	Самойлова В.И.- индивидуальный предприниматель, 8 47 (243) 4-81-92, Белгородская область, Ивнянский район, Хомутчанское сельское поселение, с. Хомутцы
<b>Контактные данные (Ф.И.О., должность, тел., факс., адрес эл. почты)</b>	8 47 (243) 4-81-92, Белгородская область, Ивнянский район, Хомутчанское сельское поселение, с. Хомутцы
<b>Основные параметры зданий и сооружений, расположенных на площадке</b>	нет
<b>Вид права собственности</b>	частная собственность
<b>Удаленность:</b> от ближайшего районного центра	19 км
<b>от аэропорта</b>	91
<b>от железнодорожных путей</b>	22
<b>Наличие автомобильных подъездных путей к площадке</b>	участок граничит с дорогами общего пользования местного значения
<b>Инфраструктура:</b> <b>Газ, куб. м/час, давление, протяженность</b>	нет, есть возможность подключения, на расстоянии 1000 м имеется газопровод низкого давления
<b>Электроэнергия, кВт</b>	есть, на территории имеется электрическая сеть, Источник – трансформаторная подстанция расстояние от источника до площадки – 60м резерв мощности для технологического присоединения – 400 Ква
<b>Отопление Гкал/час</b>	нет
<b>Водоснабжение, куб. м/год</b>	нет, возможность подключение к существующим сетям (на расстоянии 200 м находится водопроводная сеть, на расстоянии 800 м имеется водонапорная башня)
<b>Очистные сооружения, куб. м/год</b>	нет

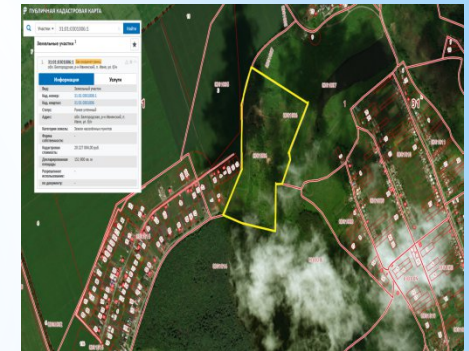


# Площадка № 8

## Территория кирпичного завода, п. Ивня, ул. Володарского

<b>Вид зоны, в которой находится инвестиционная площадка</b> (ст. 35 ГрК РФ): - сельскохозяйственное использование	<b>Вид разрешенного использования земельных участков</b> (в соотв. с приказом Минэконом РФ от 01 сентября 2014 года №540): - сельскохозяйственное использование	<b>Тип площадки:</b> гриффилд
--------------------------------------------------------------------------------------------------------------------------	-----------------------------------------------------------------------------------------------------------------------------------------------------------------------	----------------------------------

<b>Адрес инвестиционной площадки (местоположение)</b>	Белгородская область, Ивнянский район, пос. Ивня, ул. Володарского	
<b>Общая площадь площадки, кв. м.</b>	151 900	
<b>Сведения о правообладателе на земельный участок и объекты недвижимости</b>	государственная неразграниченная собственность	
<b>Контактные данные (Ф.И.О., должность, тел., факс., адрес эл. почты)</b>	Первый заместитель главы администрации Ивнянского района по экономическому развитию, Родионова Л.А., 847(243)5-57-08, aivnya@iv.belregion.ru	
<b>Основные параметры зданий и сооружений, расположенных на площадке</b>	незастроенный земельный участок	
<b>Вид права собственности</b>	государственная неразграниченная собственность	
<b>Удаленность:</b>		
от ближайшего районного центра	1 км	
от аэропорта	74	
от железнодорожных путей	3	
<b>Наличие автомобильных подъездных путей к площадке</b>	участок граничит с дорогами общего пользования местного значения	
<b>Инфраструктура:</b>		
Газ, куб. м/час, давление, протяженность	нет	
Электроэнергия, кВт	есть, на территории проходит электрическая сеть	
Отопление Гкал/час	нет	
Водоснабжение, куб. м/год	нет, есть возможность подключения к существующим сетям (на расстоянии 200 м находится водопроводная сеть).	
Очистные сооружения, куб. м/год	нет	

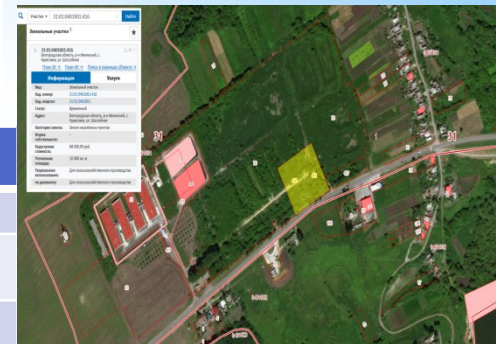


# Площадка № 9

## Территория СТФ, с. Курасовка

<b>Вид зоны, в которой находится инвестиционная площадка</b> (ст. 35 ГрК РФ): - сельскохозяйственное использование	<b>Вид разрешенного использования земельных участков</b> (в соотв. с приказом Минэконом РФ от 01 сентября 2014 года №540): - сельскохозяйственное использование	<b>Тип площадки:</b> гринфилд
--------------------------------------------------------------------------------------------------------------------------	-----------------------------------------------------------------------------------------------------------------------------------------------------------------------	----------------------------------

<b>Адрес инвестиционной площадки (местоположение)</b>	Белгородская обл. Ивнянский р-н., с. Курасовка, ул. Шоссейная
<b>Общая площадь площадки, кв. м.</b>	10 000
<b>Сведения о правообладателе на земельный участок и объекты недвижимости</b>	Государственная неразграниченная собственность
<b>Контактные данные (Ф.И.О., должность, тел., факс., адрес эл. почты)</b>	Первый заместитель главы администрации Ивнянского района по экономическому развитию, Родионова Л.А., 847(243)5-57-08, aivnya@iv.belregion.ru
<b>Основные параметры зданий и сооружений, расположенных на площадке</b>	незастроенный земельный участок
<b>Вид права собственности</b>	Государственная неразграниченная собственность
<b>Удаленность:</b> от ближайшего районного центра	6 км
<b>от аэропорта</b>	70
<b>от железнодорожных путей</b>	1
<b>Наличие автомобильных подъездных путей к площадке</b>	участок граничит с дорогами общего пользования местного значения
<b>Инфраструктура:</b>	
<b>Газ, куб. м/час, давление, протяженность</b>	есть, на территории находится станция высокого давления
<b>Электроэнергия, кВт</b>	есть, на территории проходит электрическая сеть
<b>Отопление Гкал/час</b>	нет
<b>Водоснабжение, куб. м/год</b>	нет, есть возможность подключения к существующим сетям (на расстоянии 200 м находится водопроводная сеть).
<b>Очистные сооружения, куб. м/год</b>	нет





# Площадка № 10

## Территория СТФ, с. Курасовка

<b>Вид зоны, в которой находится инвестиционная площадка</b> (ст. 35 ГрК РФ): - сельскохозяйственное использование	<b>Вид разрешенного использования земельных участков</b> (в соотв. с приказом Минэконом РФ от 01 сентября 2014 года №540): - сельскохозяйственное использование	<b>Тип площадки:</b> гринфилд
--------------------------------------------------------------------------------------------------------------------------	-----------------------------------------------------------------------------------------------------------------------------------------------------------------------	----------------------------------

<b>Адрес инвестиционной площадки (местоположение)</b>	Белгородская обл. Ивнянский р-н., с. Курасовка, ул. Шосейная
<b>Общая площадь площадки, кв. м.</b>	139512
<b>Сведения о правообладателе на земельный участок и объекты недвижимости</b>	Государственная неразграниченная собственность
<b>Контактные данные (Ф.И.О., должность, тел., факс., адрес эл. почты)</b>	Первый заместитель главы администрации Ивнянского района по экономическому развитию, Родионова Л.А., 847(243)5-57-08, aivnya@iv.belregion.ru
<b>Основные параметры зданий и сооружений, расположенных на площадке</b>	незастроенный земельный участок
<b>Вид права собственности</b>	Государственная неразграниченная собственность
<b>Удаленность: от ближайшего районного центра</b>	6 км
<b>от аэропорта</b>	70
<b>от железнодорожных путей</b>	1
<b>Наличие автомобильных подъездных путей к площадке</b>	участок граничит с дорогами общего пользования местного значения
<b>Инфраструктура:</b>	
<b>Газ, куб. м/час, давление, протяженность</b>	есть, на территории находится станция высокого давления
<b>Электроэнергия, кВт</b>	есть, на территории проходит электрическая сеть
<b>Отопление Гкал/час</b>	нет
<b>Водоснабжение, куб. м/год</b>	нет, есть возможность подключения к существующим сетям (на расстоянии 200 м находится водопроводная сеть).
<b>Очистные сооружения, куб. м/год</b>	нет

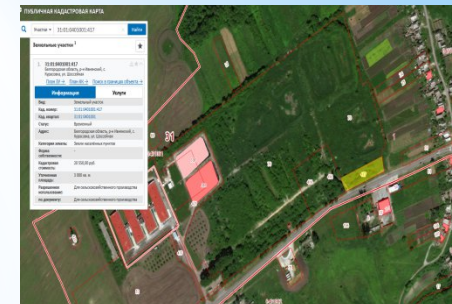


# Площадка № 11

## Территория СТФ, с. Курасовка

<b>Вид зоны, в которой находится инвестиционная площадка</b> (ст. 35 ГрК РФ): - сельскохозяйственное использование	<b>Вид разрешенного использования земельных участков</b> (в соотв. с приказом Минэконом РФ от 01 сентября 2014 года №540): - сельскохозяйственное использование	<b>Тип площадки:</b> гринфилд
--------------------------------------------------------------------------------------------------------------------------	-----------------------------------------------------------------------------------------------------------------------------------------------------------------------	----------------------------------

<b>Адрес инвестиционной площадки (местоположение)</b>	Белгородская обл. Ивнянский р-н., с. Курасовка, ул. Шоссейная	
<b>Общая площадь площадки, кв. м.</b>	3000	
<b>Сведения о правообладателе на земельный участок и объекты недвижимости</b>	Государственная неразграниченная собственность	
<b>Контактные данные (Ф.И.О., должность, тел., факс., адрес эл. почты)</b>	Первый заместитель главы администрации Ивнянского района по экономическому развитию, Родионова Л.А., 847(243)5-57-08, aivnya@iv.belregion.ru	
<b>Основные параметры зданий и сооружений, расположенных на площадке</b>	незастроенный земельный участок	
<b>Вид права собственности</b>	Государственная неразграниченная собственность	
<b>Удаленность: от ближайшего районного центра</b>	6 км	
<b>от аэропорта</b>	70	
<b>от железнодорожных путей</b>	1	
<b>Наличие автомобильных подъездных путей к площадке</b>	участок граничит с дорогами общего пользования местного значения	
<b>Инфраструктура: Газ, куб. м/час, давление, протяженность</b>	есть, на территории находится станция высокого давления	
<b>Электроэнергия, кВт</b>	есть, на территории проходит электрическая сеть	
<b>Отопление Гкал/час</b>	нет	
<b>Водоснабжение, куб. м/год</b>	нет, есть возможность подключения к существующим сетям (на расстоянии 200 м находится водопроводная сеть).	
<b>Очистные сооружения, куб. м/год</b>	нет	



# Площадка № 12

## Территория ООО «Автотранс, Ивнянский район, п. Ивня, ул. Горовца, д. 65

Вид зоны, в которой находится инвестиционная площадка (ст. 35 ГрК РФ): - производственная, инженерной и транспортной инфраструктур	Вид разрешенного использования земельных участков (в соотв. с приказом Минэконом РФ от 01 сентября 2014 года №540): - производственная деятельность	Тип площадки: браунфилд
Адрес инвестиционной площадки (местоположение)	309110, Белгородская обл., Ивнянский район, п. Ивня, ул. Горовца, д. 65	
Общая площадь площадки, кв. м.	18 203	
Сведения о правообладателе на земельный участок и объекты недвижимости	Частная собственность	
Контактные данные (Ф.И.О., должность, тел., факс., адрес эл. почты)	Грязнов Сергей Вячеславович, директор ООО «Автотранс», 89102291900	
Основные параметры зданий и сооружений, расположенных на площадке	Здание столовой, здание деревообрабатывающего цеха, здание склада, здание закрытой стоянки автомобилей, здание мельницы	
Вид права собственности	Частная собственность	
Удаленность: от ближайшего районного центра	1	
от аэропорта	66	
от железнодорожных путей	3	
Наличие автомобильных подъездных путей к площадке	участок граничит с дорогами общего пользования местного значения	
Инфраструктура: Газ, куб. м/час, давление, протяженность	нет	
Электроэнергия, кВт	есть, на территории имеется трансформаторная подстанция, резерв мощности для технологического присоединения – 100 Ква	
Отопление Гкал/час	нет	
Водоснабжение, куб. м/год	есть, центральная система водоснабжения	
Очистные сооружения, куб. м/год	нет	

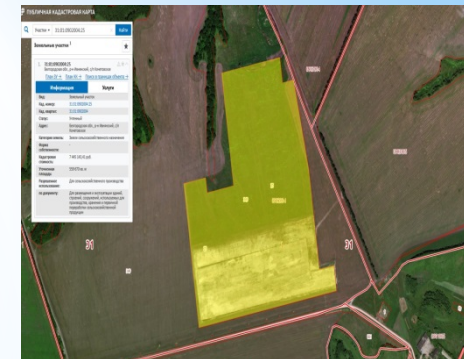


# Площадка № 13

## Территория под создание тепличного комплекса, с. Кочетовка

<b>Вид зоны, в которой находится инвестиционная площадка</b> (ст. 35 ГрК РФ): -производственная, инженерной и транспортной инфраструктур	<b>Вид разрешенного использования земельных участков</b> (в соотв. с приказом Минэконом РФ от 01 сентября 2014 года №540): -производственная деятельность	<b>Тип площадки:</b> гринфилд
------------------------------------------------------------------------------------------------------------------------------------------------	-----------------------------------------------------------------------------------------------------------------------------------------------------------------	----------------------------------

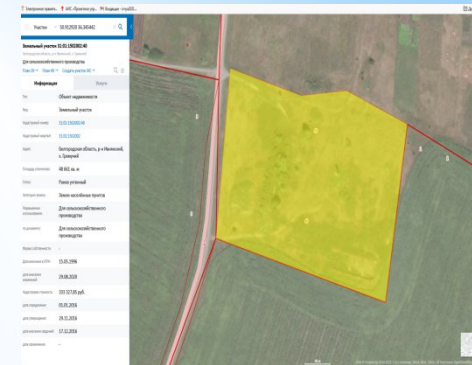
Адрес инвестиционной площадки (местоположение)	Собственность Белгородской области, Ивнянский район, с. Кочетовка
Общая площадь площадки, кв. м.	559 670
Сведения о правообладателе на земельный участок и объекты недвижимости	Собственность Белгородской области
Контактные данные (Ф.И.О., должность, тел., факс., адрес эл. почты)	Первый заместитель главы администрации Ивнянского района по экономическому развитию, Родионова Л.А., 847(243)5-57-08, aivnya@iv.belregion.ru
Основные параметры зданий и сооружений, расположенных на площадке	незастроенный земельный участок
Вид права собственности	-
Удаленность:	
от ближайшего районного центра	28 км
от аэропорта	62
от железнодорожных путей	28
Наличие автомобильных подъездных путей к площадке	участок граничит с дорогами общего пользования местного значения
Инфраструктура:	
Газ, куб. м/час, давление, протяженность	есть, газопровод высокого давления, мощностью 0,6 МПа/ 6кг.см.
Электроэнергия, кВт	есть, мощность предоставляется по заявке
Отопление Гкал/час	нет
Водоснабжение, куб. м/год	нет, есть возможность подключения, на расстоянии 800м. находятся 2 водонапорные башни
Очистные сооружения, куб. м/год	нет



# Площадка № 14

## Территория бывшей животноводческой фермы, х. Гремучий

<b>Вид зоны, в которой находится инвестиционная площадка</b> (ст. 35 ГрК РФ): - сельскохозяйственное использование	<b>Вид разрешенного использования земельных участков</b> (в соотв. с приказом Минэконом РФ от 01 сентября 2014 года №540): - сельскохозяйственное использование	<b>Тип площадки:</b> гринфилд
--------------------------------------------------------------------------------------------------------------------------	-----------------------------------------------------------------------------------------------------------------------------------------------------------------------	----------------------------------



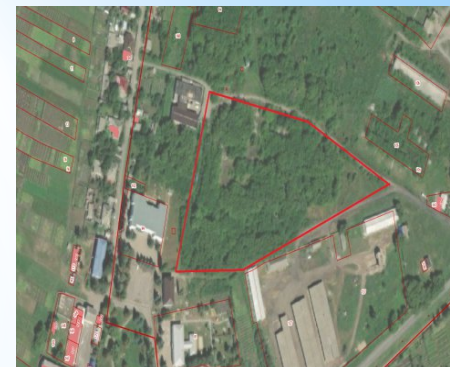
<b>Адрес инвестиционной площадки (местоположение)</b>	Белгородская обл. Ивнянский р-н, х. Гремучий
<b>Общая площадь площадки, кв. м.</b>	48 661 кв. м.
<b>Сведения о правообладателе на земельный участок и объекты недвижимости</b>	Государственная неразграниченная собственность
<b>Контактные данные (Ф.И.О., должность, тел., факс., адрес эл. почты)</b>	Первый заместитель главы администрации Ивнянского района по экономическому развитию, Родионова Л.А., 847(243)5-57-08, aivnya@iv.belregion.ru
<b>Основные параметры зданий и сооружений, расположенных на площадке</b>	нет
<b>Вид права собственности</b>	Государственная собственность
<b>Удаленность: от ближайшего районного центра</b>	1,4 км
<b>от аэропорта</b>	52
<b>от железнодорожных путей</b>	24
<b>Наличие автомобильных подъездных путей к площадке</b>	участок граничит с дорогами общего пользования местного значения
<b>Инфраструктура: Газ, куб. м/час, давление, протяженность</b>	нет, есть возможность подключения, на расстоянии 500 м имеется газопровод высокого давления
<b>Электроэнергия, кВт</b>	есть, на территории имеется электрическая сеть, на расстоянии 100 м находится трансформатор
<b>Отопление Гкал/час</b>	нет
<b>Водоснабжение, куб. м/год</b>	есть, на территории имеется водонапорная башня
<b>Очистные сооружения, куб. м/год</b>	нет



# Площадка № 15

## Территория бывших мастерских, Ивнянский район, с. Новенькое, ул. Куйбышева

Вид зоны, в которой находится инвестиционная площадка (ст. 35 ГрК РФ): -сельскохозяйственного использования	Вид разрешенного использования земельных участков (в соотв. с приказом Минэконом РФ от 01 сентября 2014 года №540): -сельскохозяйственное использование	Тип площадки: гринфилд
-------------------------------------------------------------------------------------------------------------------	---------------------------------------------------------------------------------------------------------------------------------------------------------------	---------------------------



Адрес инвестиционной площадки (местоположение)	Белгородская область, Ивнянский район, Новенькое сельское поселение, с. Новенькое, ул. Куйбышева
Общая площадь площадки, кв.м	34720
Сведения о правообладателе на земельный участок и объекты недвижимости	Государственная неразграниченная собственность
Контактные данные (Ф.И.О., должность, тел., факс., адрес эл. почты)	Первый заместитель главы администрации Ивнянского района по экономическому развитию, Родионова Л.А., 847(243)5-57-08, aivnya@iv.belregion.ru
Основные параметры зданий и сооружений, расположенных на площадке	на территории не имеется строений
Вид права собственности	Государственная собственность
Удаленность: от ближайшего районного центра	12 км
от аэропорта	57
от железнодорожных путей	21
Наличие автомобильных подъездных путей к площадке	участок граничит с дорогами общего пользования местного значения
Инфраструктура: Газ, куб. м/час, давление, протяженность	нет, есть возможность подключения, на расстоянии 300 м проходит газопровод высокого давления
Электроэнергия, кВт	есть, на территории находится источник – трансформаторная подстанция
Отопление Гкал/час	нет
Водоснабжение, куб. м/год	есть, на территории имеется водонапорная башня
Очистные сооружения, куб. м/год	нет



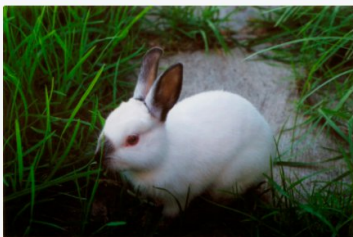
# Площадка № 16

## Территория бывшего кирпичного завода, Ивнянский район, с. Новенькое, ул. Заречка

<b>Вид зоны, в которой находится инвестиционная площадка</b> (ст. 35 ГрК РФ): -сельскохозяйственного использования	<b>Вид разрешенного использования земельных участков</b> (в соотв. с приказом Минэконом РФ от 01 сентября 2014 года №540): -сельскохозяйственное использование	<b>Тип площадки:</b> гринфилд
<b>Адрес инвестиционной площадки (местоположение)</b>	Белгородская область, Ивнянский район, Новеньское сельское поселение, с. Новенькое, ул. Заречка	
<b>Общая площадь площадки, кв.м</b>	93138	
<b>Сведения о правообладателе на земельный участок и объекты недвижимости</b>	Государственная неразграниченная собственность	
<b>Контактные данные (Ф.И.О., должность, тел., факс., адрес эл. почты)</b>	Первый заместитель главы администрации Ивнянского района по экономическому развитию, Родионова Л.А., 847(243)5-57-08, aivnya@iv.belregion.ru	
<b>Основные параметры зданий и сооружений, расположенных на площадке</b>	на территории не имеется строений	
<b>Вид права собственности</b>	Государственная собственность	
<b>Удаленность:</b>		
от ближайшего районного центра	12 км	
от аэропорта	57	
от железнодорожных путей	21	
<b>Наличие автомобильных подъездных путей к площадке</b>	участок граничит с дорогами общего пользования местного значения	
<b>Инфраструктура:</b>		
Газ, куб. м/час, давление, протяженность	нет, есть возможность подключения, 500 м проходит газопровод	на расстоянии
Электроэнергия, кВт	нет, есть возможность подключения, 300 м находится трансформаторная подстанция	на расстоянии
Отопление Гкал/час	нет	
Водоснабжение, куб. м/год	нет, есть возможность подключения, 300 м находится водонапорная башня	на расстоянии
Очистные сооружения, куб. м/год	нет	



# Готовые инвестиционные проекты



## Создание кролиководческой фермы

Ивнянский район

Создание кролиководческой фермы на 1200 кроликоматок.

[Скачать презентацию](#)

[Подобрать индивидуальный проект](#)



## Закладка яблоневого сада интенсивного типа

Ивнянский район

Закладка яблоневого сада интенсивного типа с капельным орошением площадью 45 га.

[Скачать презентацию](#)

[Подобрать индивидуальный проект](#)



## Создание мелиоративной системы

Ивнянский район

Создание современной мелиоративной системы на площади 220 га с целью снижения рисков при производстве овощной продукции открытого грунта: устройство поливных машин кругового действия и капельного полива; – устройство осушительной системы на переувлажненных участках пойменной земли.

[Скачать презентацию](#)

[Подобрать индивидуальный проект](#)



## Строительство завода по производству полутвердых и твердых сыров

п. Ивня

Создание сыроваренного завода по производству полутвердых и твердых сыров в объеме не менее 600 тонн в год.

[Скачать презентацию](#)

[Подобрать индивидуальный проект](#)



## Строительство оптово-распределительного центра

Ивнянский район

Создание современного складского помещения для хранения сельскохозяйственной продукции, рассчитанного на поставку 1500 тн яблок и 1000 тн мяса, с предпродажной подготовкой с/х продукции, и развитой инфраструктурой для разгрузки и загрузки.

[Скачать презентацию](#)

[Подобрать индивидуальный проект](#)

Готовые инвестиционные решения - инвестиционный портал Белгородской области  
([belgorodinvest.com](http://belgorodinvest.com))



Спасибо за внимание!!!